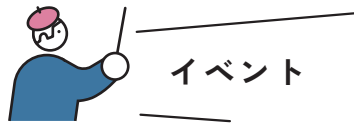


## KINI NARU



枚方市立生涯学習交流センター・枚方市立市駅前図書館の  
最新情報をお届け！

ちょっとキニナル イベントをピックアップ！

**2/18** (水) 19:00～20:00  
参加費 無料 / 事前抽選予約制

### 図書館データベース活用講座 官報情報検索サービス編

図書館所蔵のデータベースを活用できるよう、その基礎から検索方法など、初めての方もすでに使っている方も官報の専門官から直接知識を学べる講座です。  
講師 | 石間良(株式会社かんぼう官報部 専門官)



**2/23** (月・祝) 10:00～12:00  
参加費 無料 / 事前抽選予約制

### お片付け入門セミナー

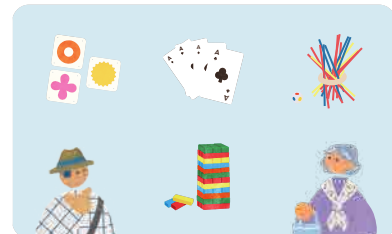
整理収納の考え方を学ぶ、お片づけ入門編。片づけを暮らしや気持ちを整えるきっかけとして捉え、日々の生活に無理なく取り入れるヒントをお伝えします。  
講師 | 小倉 恵子(ライフデザインゆり 主宰)



**2/22** (日) 10:30～12:00  
参加費 無料 / 事事先着予約制

### シニアのテーブルゲーム

ボードゲームやカードゲームを囲んでゆったり楽しいひとときを過ごしませんか？施設にあるゲームを使って遊びます。スタッフがそばでお手伝いしますので、ルールがわからなくても大丈夫です。お気軽にご参加ください。



**2/23** (月・祝) ①13:30～14:30  
②15:00～16:00  
参加費 2000円 / 事前抽選予約制

### 「盆栽」×「ジオラマ」で作る！ 手のひら「盆ラマ」ワークショップ

「盆栽」と「ジオラマ」が出会って生まれる、手のひらサイズの世界、その名も「盆ラマ」。鉄道好きや新しい趣味として、幅広い世代に楽しんでいただけるワークショップです。  
鉄道少年舎 川上哲生(ジオラマ、鉄道画家作家)



**2/22** (日) 14:00～15:00  
参加費 無料 / 事前抽選予約制

### 楽器に触れるファミリーコンサート

小さなお子様と家族みんなで楽しめるファミリーコンサート。タンバリン、マリンバやカホンなど、様々な楽器に触れるワークショップも行います。最後はみんなで合奏します。  
出演 | étoroisle(エトロワール)



**2/27** (金) 19:00～20:30  
参加費 無料 / 事前抽選予約制

### 夜の読書会

学校や仕事帰りの週末夜の時間、本のはなしをしませんか？本や読書について、何か言いたい、聞きたいことがあれば、その気持ちだけがこの会のチケット。読書会初心者も、お気軽にご参加ください。



その他のイベントや詳しい情報については、ホームページ (<https://hirakata-elcl.jp/>) をご確認ください。

※2月の休館日はありません。

## 施設情報

施設名	枚方市立生涯学習交流センター・枚方市立市駅前図書館
住所	〒573-0032 大阪府枚方市岡東町19番1号 ステーションビル枚方5階
開館時間	9:00-21:00
休館日	毎月第4月曜日(ただし休日にあたる場合は開館します) 年末年始(12月29日～翌年1月3日まで)
お問い合わせ	枚方市立生涯学習交流センター TEL:072-846-5557 / FAX: 072-843-8620 枚方市立市駅前図書館 TEL:072-841-1103 / FAX: 072-841-1135
駐車場・駐輪場	専用駐車場はありませんので、 電車・バス等の公共交通機関をご利用ください。



枚方市立生涯学習交流センター  
枚方市立市駅前図書館

KINI NARU



HP  
hirakata-elcl.jp



Instagram  
@hirakata\_elcl



YouTube  
@hirakata-elcl

NEWS

knot(e)s

2 2026 18号

2026年2月1日発行 編集・発行：枚方市立生涯学習交流センター・市駅前図書館 指定管理者 (株) 図書館流通センター

あらゆるものと

あなたを結ぶ

# knot(e)s

2  
2026



HELLO! NEW YOU - INTERVIEW  
日本酒ワゴン 村瀬 昌子さん

教えて！ライブラリアン  
どうしてお風呂に入らなければいけないの？

枚方市立生涯学習交流センター  
枚方市立市駅前図書館  
KINI NARU

Hello!  
18号



# HELLO! NEW YOU

あたらしいあなたに 出会う

ここでは、さまざまな分野で活躍するプロフェッショナルへのインタビューを通して、新しい視点や日々の悩み、課題解決のヒントになるような内容をお届けします。生涯学習に触れ、動きだす、まだ知らない新しい自分に出会えるかも！

「お酒は人と人を繋げる[力水]」



村瀬 昌子 むらせ・しょうこ  
日本酒ワゴン

関連イベント  
「利き酒セミナー Vol.5 日本酒が楽しくなるペアリング」

— 今のお仕事を選ばれた理由をお聞かせいただけますか？

好きな日本酒を沢山の方にお伝えしたかったから。

— 活動する中で、大切にしている信念やこだわりがあれば教えてください。

日本酒をお伝えする時に、味わいだけでなく造り手の方のドラマや背景などもお伝えするように意識し、専門用語をなるべく使わず、わかりやすさを大切にしています。

— 村瀬さんはどのようにして新しい技術や視点を学び続けていますか？

色んな日本酒イベントに積極的に参加したり、色々な飲食店に行き学ばせてもらっています。

— これまで活動されてきた中で、さまざまな交流を経験されたと思いますが、そ

の中で特に「難しい」と感じた交流の場面はありましたか？

お酒は人と人を繋げる[力水]だと思っております。ですので、お酒のある交流の中で難しいと感じた事はありません。

— 今後挑戦したいことや目標、夢をお聞かせいただけますか？

直近の目標は自身のお店を無事に開業し、楽しいお店を作る事です。

— 最後に、おすすめの本を教えてください。

千葉麻里絵さんの『最先端の日本酒ペアリング』

科学的アプローチでのペアリングを論理的に書かれているので大変分かりやすいです。

Recommend Book

『最先端の日本酒ペアリング』

著者 千葉麻里絵  
出版社 旭屋出版



▲ 村瀬さんの軽快なお話で、会場は終始笑顔に包まれ、あたたかい時間になりました。

— 村瀬さん、ありがとうございました。

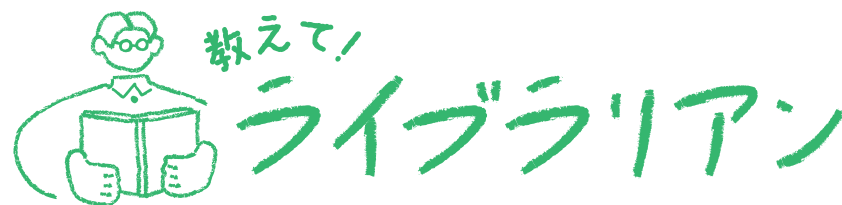
## PROFILE

日本酒ワゴン

村瀬 昌子(むらせ・しょうこ)

日本ソムリエ協会認定お酒ソムリエ。SAKE DIPROMA(ディプロマ)取得。和食料理店にソムリエとして勤務経験あり。

@ wagon\_shoko



「こんなとき、どんな本を読めばいいの？」そんな疑問やお悩みに、図書館スタッフがお応えるコーナーです。日常のちょっとしたモヤモヤや気になるテーマに、本を通してアドバイス。あなたの気分にとったりの1冊、見つかるかもしれません。

QUESTION

30代 月光 さん

毎日、お風呂に入らないといけないのに、どうしてもその体力が残っていません。めんどくさいです。家事などやらなければいけないことを終えて、ゆっくりしたくなって、一息ついたらもう動けません。スッと入るにはどうすればいいですか？ どうしてお風呂に入らなければいけないのでしょうか？ でも1日でとても頭がくさいです。



ANSWER

図書館スタッフ

相談者さまが一息ついたら動けなくなるのは、日々の疲れが蓄積しているかもしれません。入浴することで、汚れや皮脂がしっかり落ち、新陳代謝が活性化して老廃物が体外に排出されるためリフレッシュ効果があります。また睡眠の質も向上させるので、日々の疲れを軽減するためにも、お風呂には入った方が良いといえます。加えて、毎日入浴することで心臓病や脳卒中になるリスクも軽減されるため、お風呂に浸かることはとても健康に良いのです。40℃のお湯に10~15分浸かるのが適した入浴時間ですので、一度お試しください。入浴前後に水分とミネラル補給を忘れずに。

「教えて！ライブラリアン」のお悩み募集は、Instagramのストーリーズ／ハイライト機能にて受け付けております。



今読んで欲しい本を  
駅前の本棚からご紹介！



図書館スタッフ  
ぱたぼん さん

日記をはじめました。

「赤は世界でいちばん素敵な色！？」

実は私、子どもの頃から赤が大好き。いまでも気合を入れない日には、赤色を身に付けて気分を上げています。この絵本の主人公も赤が何よりも大好き。赤い靴下を履くと高く飛べるし、赤いパジャマはお化けを追いかけてくれるといいます。大好きな色は特別な力を与えてくれるんですね、わかります。やっぱり赤がいちばん！

枚方市立市駅前図書館の図書館員が毎回異なるテーマで厳選した本をご紹介します。こちらの本は枚方市内の図書館に所蔵されていますのでぜひお立ち寄りください。知らなかった本と出会い、あたらしい自分に出会う、そんな1冊と出会う機会になればと思います。



タイトル | あかがいちばん  
文 | キャシー・スティンソン  
絵 | ロビン・ベアード・ルイス  
訳 | ふしみさを  
出版社 | ほるぷ出版

2/17(火)は枚方モール休館日です。  
生涯学習交流センター・市駅前図書館は通常通り開館しております。

ご来館の際は、屋外エレベーターをご利用いただくか、カンデオホテル1階入口横のステーションヒル枚方のオフィスA棟エレベーターをご利用ください。なお、枚方モールの出入口は終日ご利用いただけませんのでご注意ください。

モール閉館時の  
施設への道順については  
HPよりご確認ください。  
[hirakata-elcl.jp/news/2124/](http://hirakata-elcl.jp/news/2124/)

